

MINISTRE DE L'ENSEIGNEMENT  
SUPERIEUR, DE LA RECHERCHE  
ET DE L'INNOVATION



BURKINA FASO  
.....  
Unité - Progrès - Justice

Institut de Recherche en Sciences de la Santé

---

# Boite à image chaleur et santé de la mère et de l'enfant

---



**CHAMNHA**  
CLIMATE, HEAT AND  
MATERNAL AND NEONATAL  
HEALTH IN AFRICA



1



2



3

### Comment utiliser cette boîte à images ?

1. Placez-vous à un endroit où votre auditoire peut voir clairement la boîte à images.
2. Saluez votre auditoire dans sa langue.
3. Montrez les dessins et non le texte lorsque vous parlez.
4. A l'aide d'une question ouverte, introduisez le sujet.
5. Faites participer votre auditoire, posez des questions et encouragez la discussion.
6. Acceptez toutes les réponses et triezy les bonnes en renforçant positivement.
7. Récapitulez les réponses retenues.
8. Développez le sujet en élargissant le thème.
9. Posez des questions de contrôle pour évaluer ce que votre auditoire a retenu.
10. Faites abstraction du texte et n'y revenir qu'à la conclusion.
11. Synthétisez l'essentiel de ce qui doit être retenu.
12. Ne soyez pas très technique, parlez un langage que votre auditoire comprend.
13. Remerciez votre auditoire et donnez lui rendez-vous à une date précise.

# TABLE DES MATIERES

## Chaleur et allaitement maternel exclusif

**Planche 1 :** Refus de tout autre liquide que le lait maternel

**Planche 2 :** Avantage du lait maternel exclusif

**Planche 3 :** Allaitement maternel exclusif sans apport d'autre liquide

**Planche 4 :** Conséquence de l'allaitement maternel non exclusif

**Planche 5 :** Conséquence de l'ajout d'autres liquides au lait maternel

## Chaleur et hydratation

**Planche 6 :** Consommation d'eau de boisson à température variée en période de chaleur

**Planche 7 :** Consommation d'eau de boisson en période de chaleur par la femme en grossesse

**Planche 8 :** Consommation d'eau de boisson en période de chaleur par une femme qui vient d'accoucher

**Planche 9 :** Consommation d'eau de boisson en période de chaleur chez une femme qui allaite

## Chaleur et inconfort

**Planche 10 :** Allaitement sous un hangar

**Planche 11 :** Allaitement sous un arbre

**Planche 12 :** Allaitement à l'intérieur d'une maison

**Planche 13 :** Utilisation de l'éventail

**Planche 14 :** Utilisation de la douche contre la chaleur

**Planche 15 :** Lutter contre les inconforts de la bourbouille provoquée par la chaleur

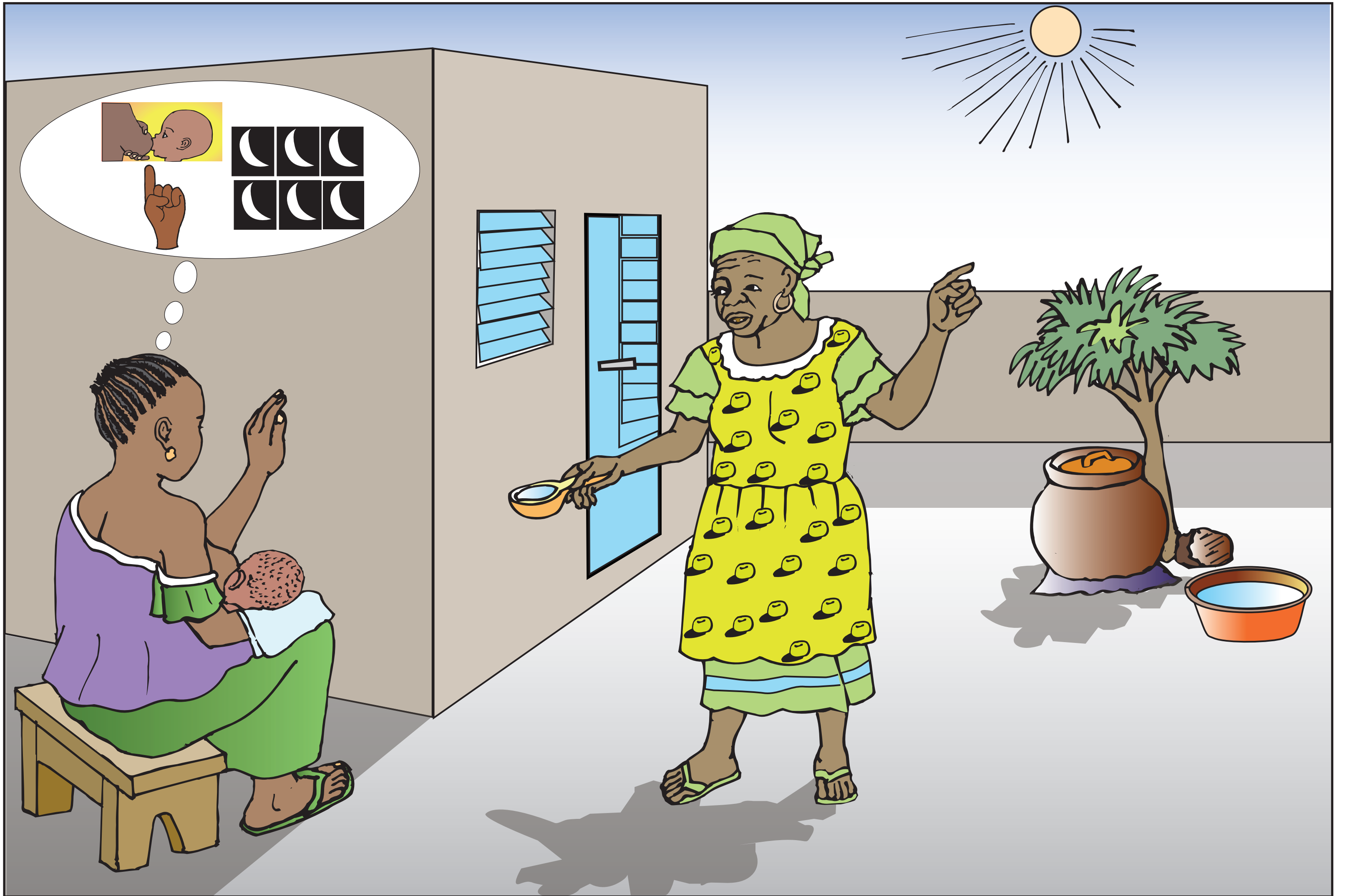


# **Chaleur et allaitement maternel exclusif**



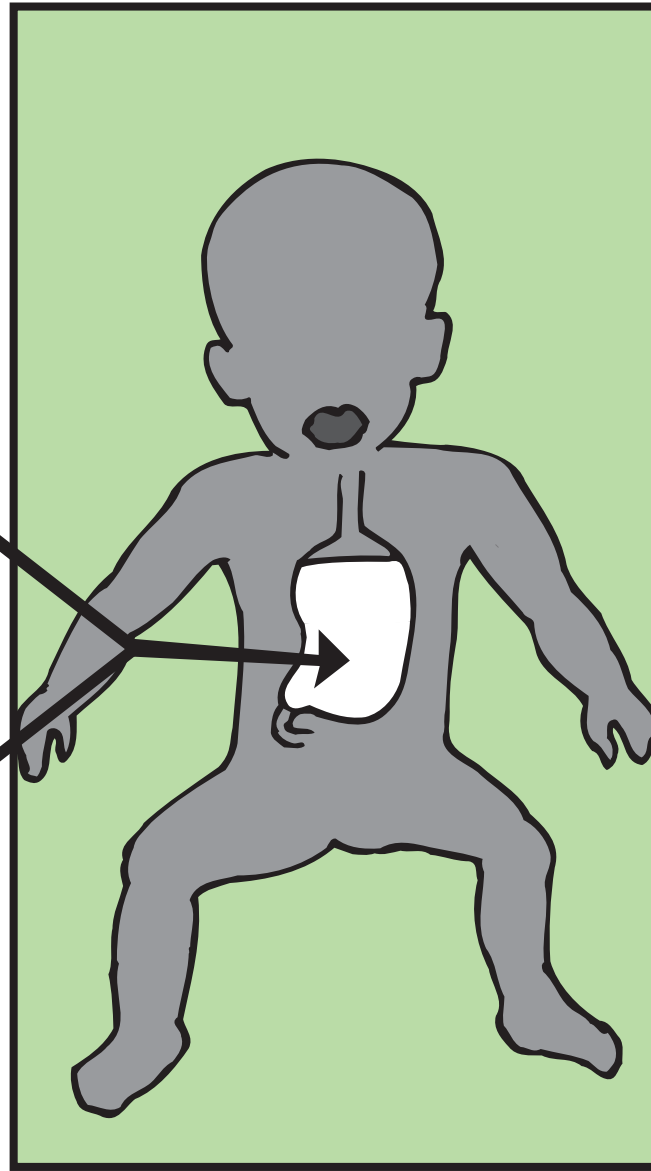
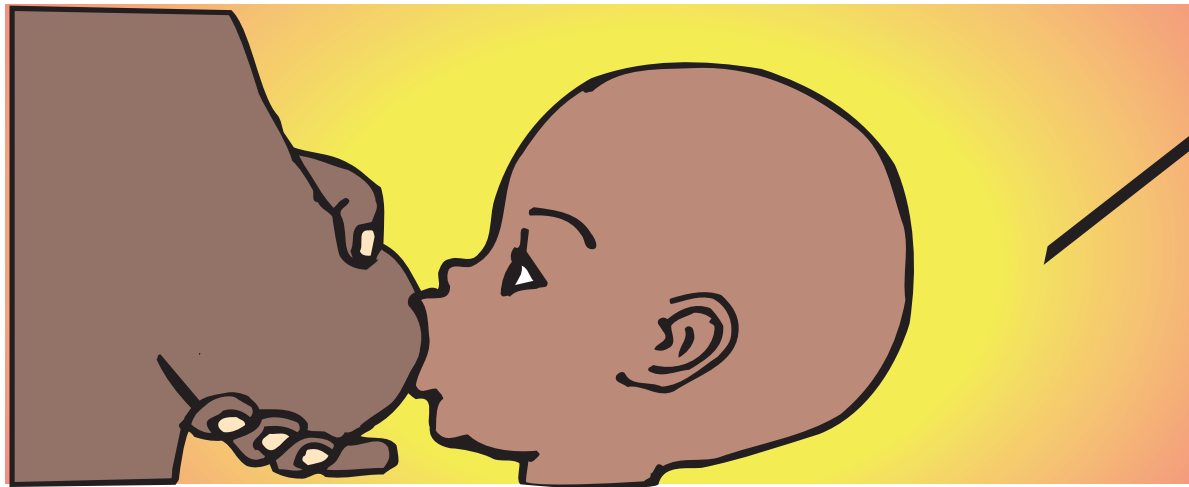
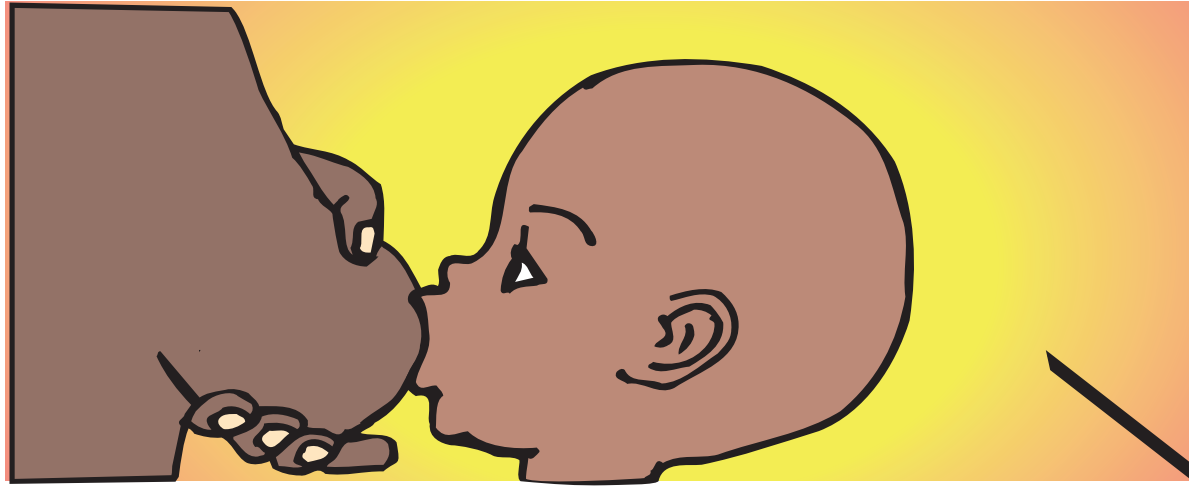
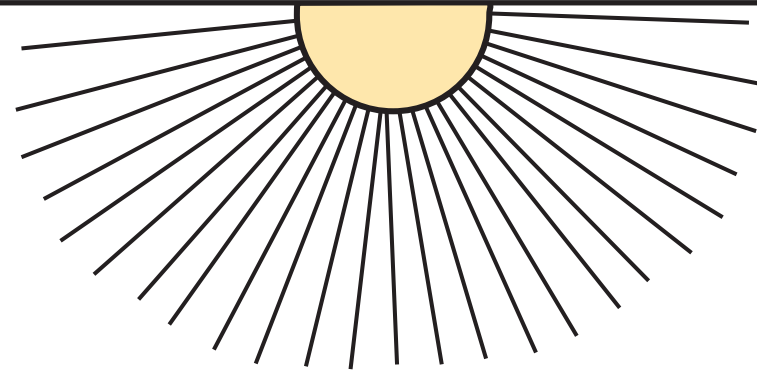
## Planche 1: Refus de tout autre liquide que le lait maternel

Questions	Réponses
<b>Que voyez-vous ?</b>	<ul style="list-style-type: none"><li>- Une bulle contenant 6 lunes, et un doigt indiquant l'image d'un bébé tétant.</li><li>- Une femme assise sur un tabouret, allaitant son bébé et tendant une main en signe de refus.</li><li>- Une femme âgée tenant d'une main une louche contenant de l'eau, et l'autre main indexant le soleil.</li><li>- Un canari d'eau, une bassine d'eau sous un arbuste.</li><li>- Une maison.</li></ul>
<b>Que signifient ces images ?</b>	<ul style="list-style-type: none"><li>- La maman se rappelle qu'un bébé doit être nourri au sein uniquement pendant les 6 premiers mois même en période chaude.</li><li>- La femme âgée propose de donner de l'eau au bébé parce qu'il fait chaud.</li><li>- La femme âgée pense que le lait maternel seul ne suffit pas pour calmer la soif du bébé.</li><li>- La maman du bébé refuse la proposition de la femme âgée.</li></ul>
<b>Messages clés</b>	<ul style="list-style-type: none"><li>• <b>Même en période chaude, nous devons allaiter exclusivement nos bébés.</b></li><li>• <b>Le lait maternel seul suffit au développement du bébé durant les six premiers mois de sa vie même en période chaude, car il contient environ 90% d'eau.</b></li><li>• <b>Maris, belles-mères, membres de la communauté, soutenez les femmes à allaiter exclusivement leurs bébés jusqu'à 06 mois sans eau, ni autre liquide car cela leur permet de grandir en bonne santé !</b></li></ul>



## Planche 2 : Avantage de lait maternel exclusif

Questions	Réponses
<b>Que voyez-vous ?</b>	<ul style="list-style-type: none"><li>- En haut : un soleil.</li><li>- En haut à gauche : l'image d'un sein tenu par une main et d'une tête de bébé.</li><li>- En bas à gauche : l'image d'un sein tenu par une main et d'une tête de bébé.</li><li>- Au milieu : un schéma du corps du bébé avec à l'intérieur l'estomac rempli uniquement que de lait maternel.</li><li>- Une flèche à 2 branches qui va des images des tétés à l'estomac rempli de lait maternel.</li><li>- A droite: l'image d'un bébé potelé couché et protégé par un parapluie.</li></ul>
<b>Que signifient ces images ?</b>	<ul style="list-style-type: none"><li>- Les 2 images de tétés répétées indiquent qu'il faut toujours donner le lait maternel même en temps de chaleur.</li><li>- L'estomac est rempli de lait maternel.</li><li>- Le bébé est en bonne santé et est protégé contre les maladies telles que la diarrhée, la pneumonie...</li></ul>
<b>Messages clés</b>	<ul style="list-style-type: none"><li>• <b>Même en période chaude, nous devons allaiter exclusivement nos bébés.</b></li><li>• <b>Le lait maternel seul suffit au développement du bébé durant les six premiers mois de sa vie car il contient environ 90% d'eau et protège le bébé contre les maladies.</b></li><li>• <b>Il est important de donner à téter à l'enfant régulièrement</b></li><li>• <b>Il permet le développement du cerveau du bébé.</b></li><li>• <b>Allaitons exclusivement nos bébés jusqu'à 06 mois sans eau, ni autres liquides même en période de chaleur car cela leur permet de grandir en bonne santé !</b></li></ul>



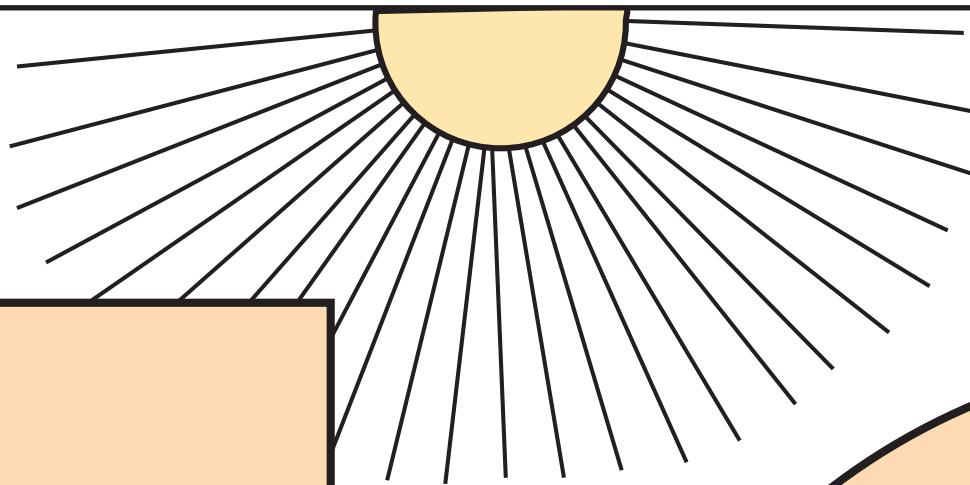
=



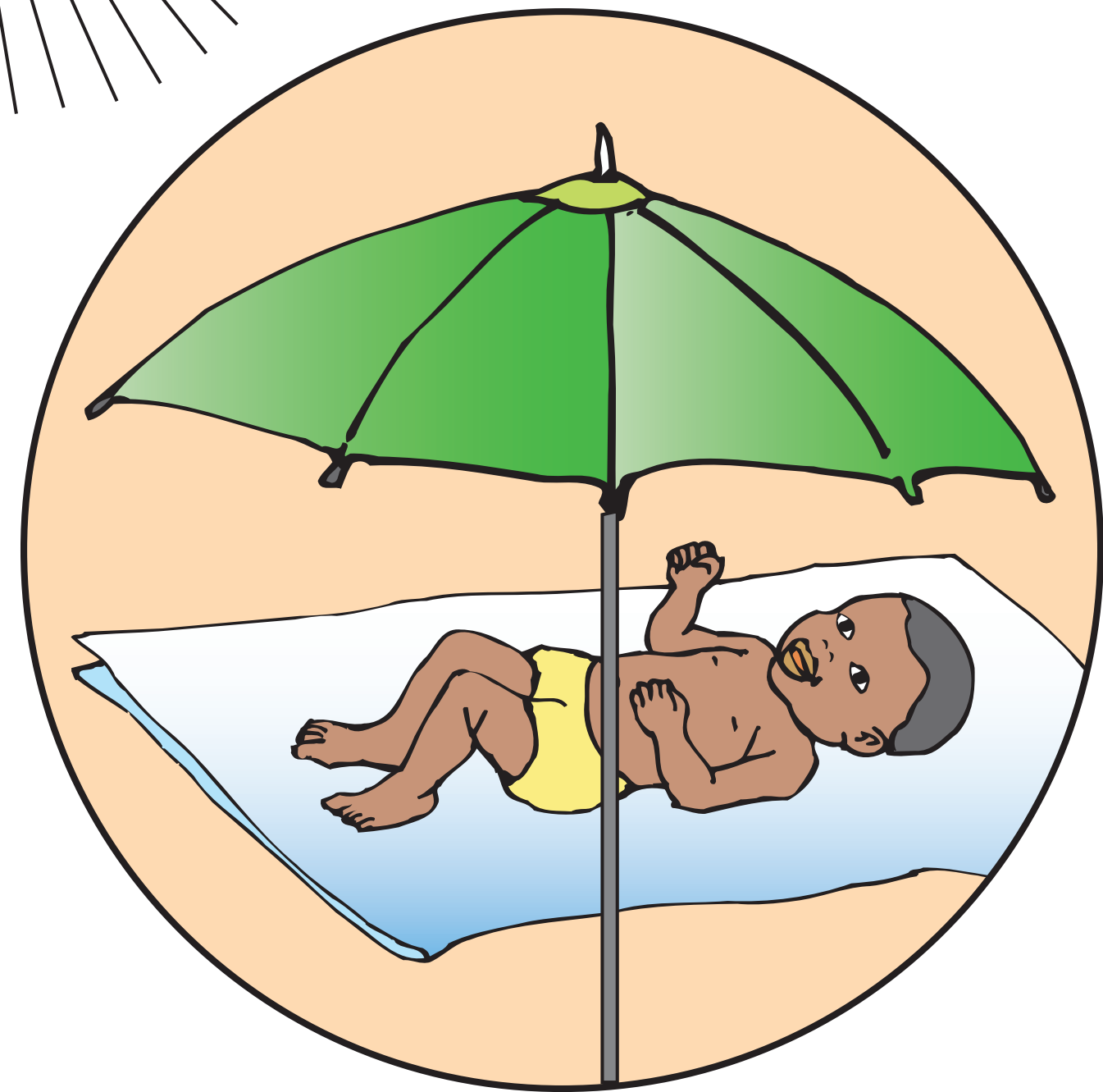


### Planche 3 : Allaitement maternel exclusif sans apport d'eau ni d'autres liquides

Questions	Réponses
<b>Que voyez-vous ?</b>	<ul style="list-style-type: none"><li>- En haut : un soleil.</li><li>- A gauche : une maman assise sur un tabouret allaitant son bébé.</li><li>- 2 louches remplies l'une d'eau et l'autre de tisane chacune barrée d'une croix rouge.</li><li>- A droite: un bébé potelé couché et protégé par un parapluie.</li></ul>
<b>Que signifient ces images ?</b>	<ul style="list-style-type: none"><li>- Le soleil indique le temps chaud</li><li>- Les 2 louches barrées signifient que la maman n'utilise pas l'eau ou des tisanes mais nourri uniquement son bébé au sein malgré le temps chaud.</li><li>- Cette maman a opté pour l'allaitement exclusif.</li><li>- Le bébé est en bonne santé et est protégé contre les maladies telles que la diarrhée, la pneumonie...</li></ul>
<b>Messages clés</b>	<ul style="list-style-type: none"><li>• <b>Même en période chaude, Allaitons exclusivement nos bébés jusqu'à 06 mois sans eau, ni autre liquide (tisane, décoction, etc.), car cela leur permet de grandir en bonne santé !</b></li></ul>

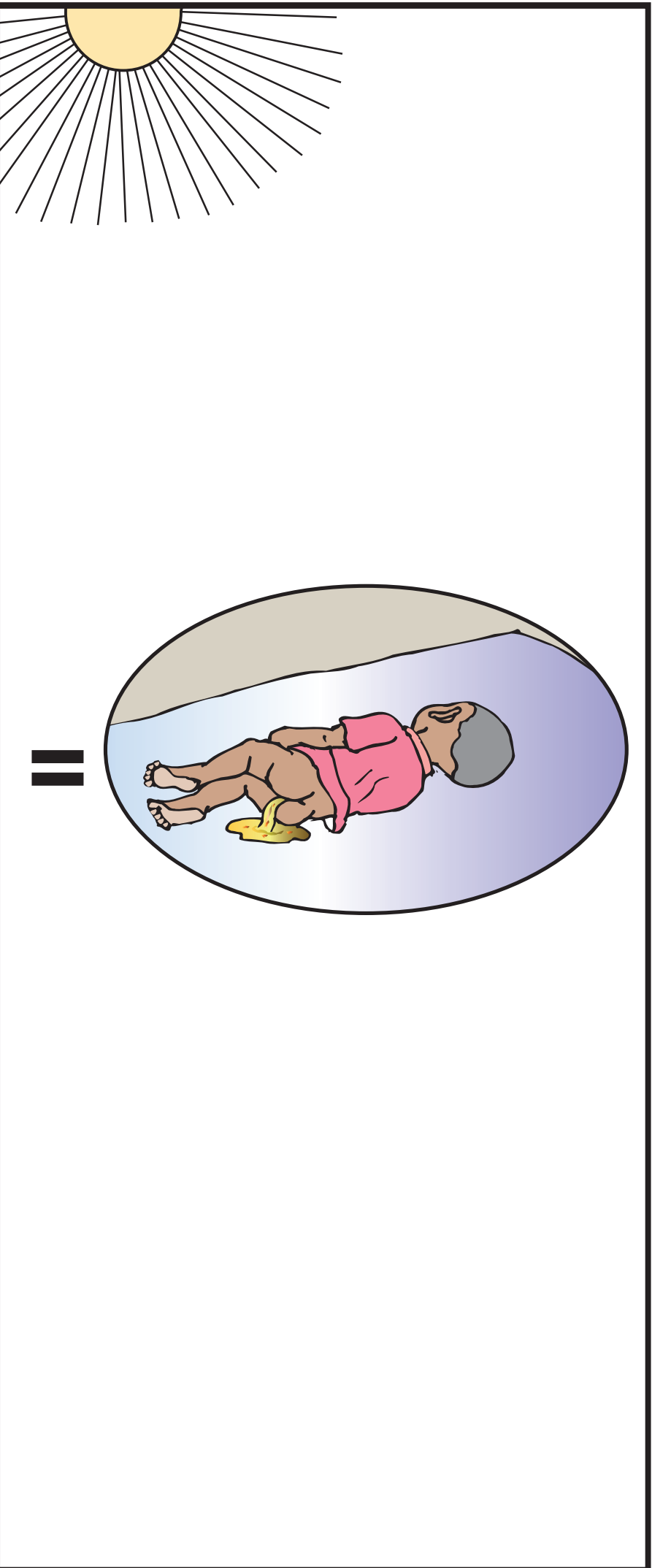


=



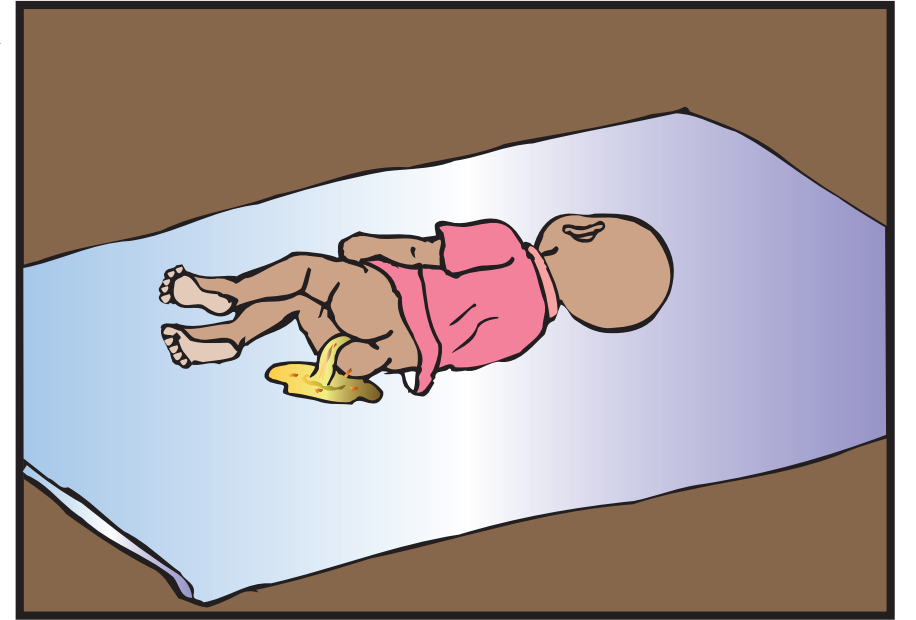
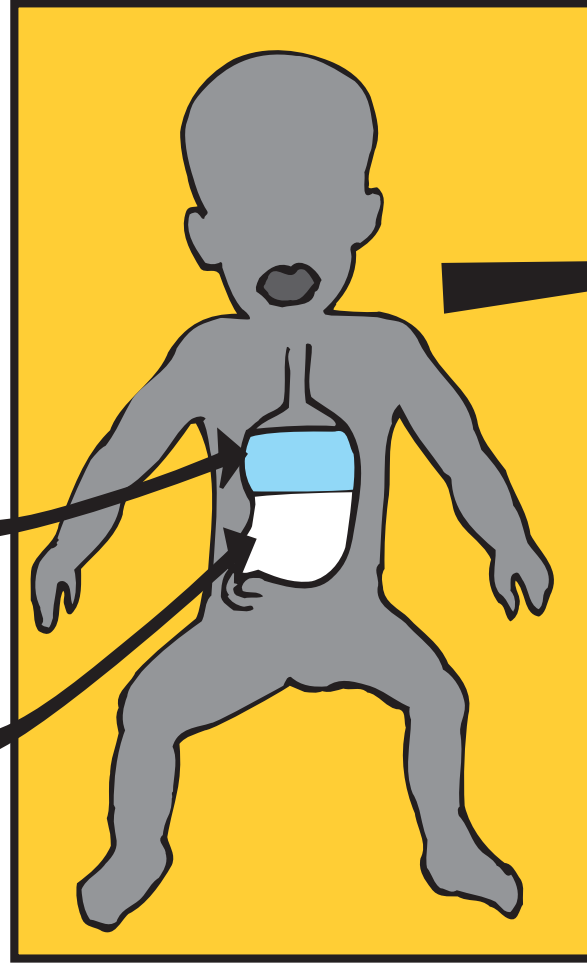
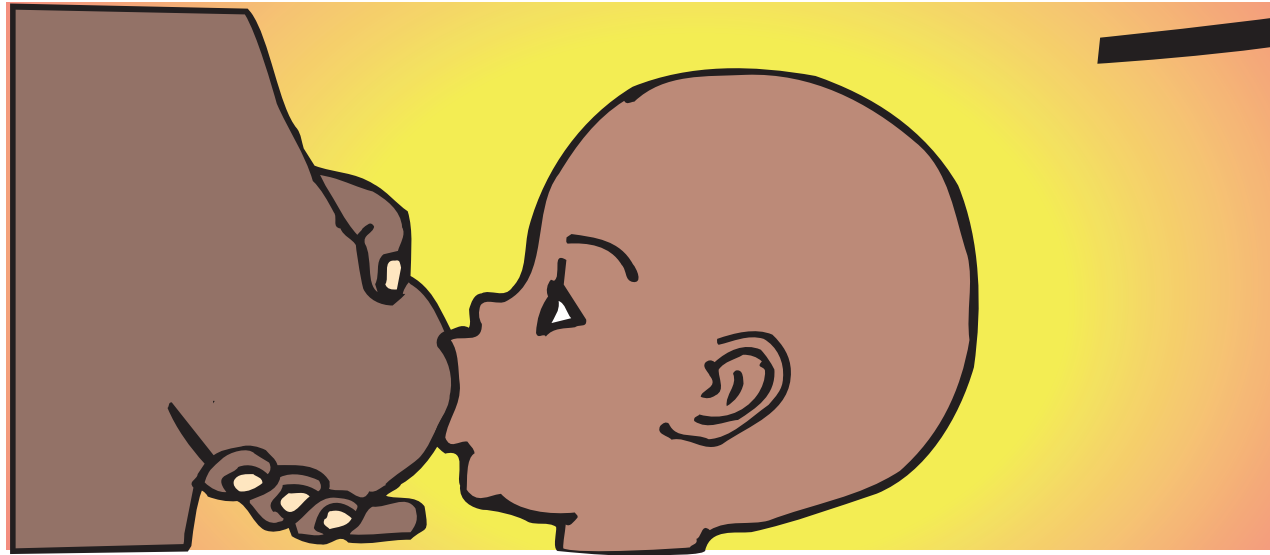
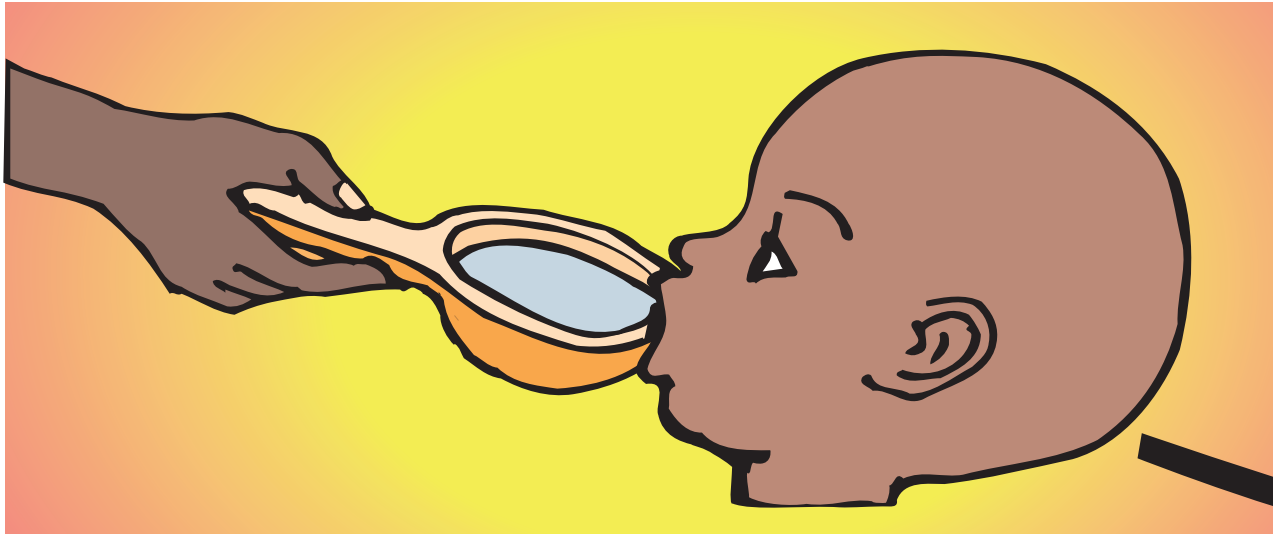
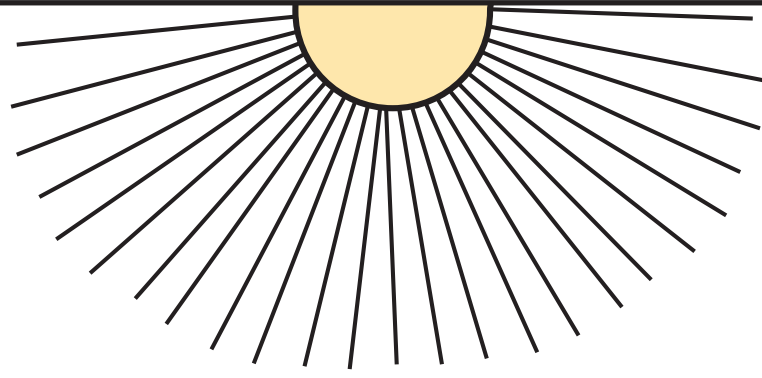
## Planche 4 : Conséquence de l'allaitement maternel non exclusif

Questions	Réponses
<b>Que voyez-vous ?</b>	<p><b>A gauche :</b></p> <ul style="list-style-type: none"><li>- un soleil.</li><li>- une maman allaitant son bébé assise sur un tabouret sous l'ombre d'une maison.</li><li>- une femme âgée lui propose une louche pleine d'eau en posant sa main sur sa gorge.</li></ul> <p><b>A droite :</b></p> <ul style="list-style-type: none"><li>- un soleil.</li><li>- une maman assise sur un tabouret donne à boire un liquide à son bébé.</li><li>- 2 louches rempli l'une d'eau et l'autre de tisane.</li><li>- un bébé couché faisant la diarrhée.</li></ul>
<b>Que signifient ces images ?</b>	<p><b>A gauche :</b></p> <ul style="list-style-type: none"><li>- la femme âgée propose de donner de l'eau au bébé parce qu'il fait chaud.</li><li>- la femme âgée pense que le lait maternel seul ne suffit pas pour calmer la soif du bébé.</li><li>- la maman du bébé accepte la proposition de la femme âgée.</li></ul> <p><b>A droite :</b></p> <ul style="list-style-type: none"><li>- le soleil indique le temps chaud</li><li>- les 2 louches signifient que la maman utilise de l'eau ou des tisanes.</li><li>- cette maman a opté pour l'allaitement avec ajout d'autres liquides.</li><li>- le bébé est malade et fait la diarrhée.</li></ul>
<b>Messages clés</b>	<ul style="list-style-type: none"><li>• <b>En temps de chaleur, Ignorer les principes de l'allaitement exclusif du bébé pendant les 6 premiers mois l'expose à la diarrhée et aux nombreuses autres maladies.</b></li><li>• <b>Si nous associons d'autres liquides (tisane, décoction, etc.) au lait maternel, le bébé peut tomber malade.</b></li><li>• <b>Ne donnons pas de l'eau ou autres liquides au bébé.</b></li></ul>



## Planche 5 : Conséquence de l'ajout d'autres liquides au lait maternel

Questions	Réponses
<b>Que voyez-vous ?</b>	<ul style="list-style-type: none"><li>- En haut : un soleil.</li><li>- En haut à gauche : l'image d'une main donnant à boire un liquide à un bébé.</li><li>- En bas à gauche : l'image d'un sein tenu par une main et d'une tête de bébé.</li><li>- Au milieu : un schéma du corps du bébé avec à l'intérieur l'estomac rempli à moitié de lait maternel et moitié d'eau.</li><li>- 2 flèches indiquent la répartition de l'eau et du lait dans l'estomac du bébé.</li><li>- A droite: l'image d'un bébé couché faisant la diarrhée.</li></ul>
<b>Que signifient ces images ?</b>	<ul style="list-style-type: none"><li>- Les 2 images de gauche montrent que le bébé reçoit de l'eau ensuite du lait maternel.</li><li>- L'estomac est rempli de lait maternel et d'eau.</li><li>- Le bébé ne reçoit pas suffisamment le lait maternel.</li></ul>
<b>Messages clés</b>	<ul style="list-style-type: none"><li>• <b>En nourrissant votre bébé de lait maternel et d'autres liquides, il reçoit moins de lait car son ventre se remplit vite avec l'apport de liquides autres que le lait.</b></li><li>• <b>Le bébé est mal nourri et non protégé.</b></li><li>• <b>Allaitons exclusivement nos bébés jusqu'à 06 mois sans eau, ni autres liquides même en période de chaleur car cela leur permet de grandir en bonne santé !</b></li></ul>





# **Chaleur et hydratation**



## Planche 6 : Consommation d'eau de boisson à température variée en période de chaleur

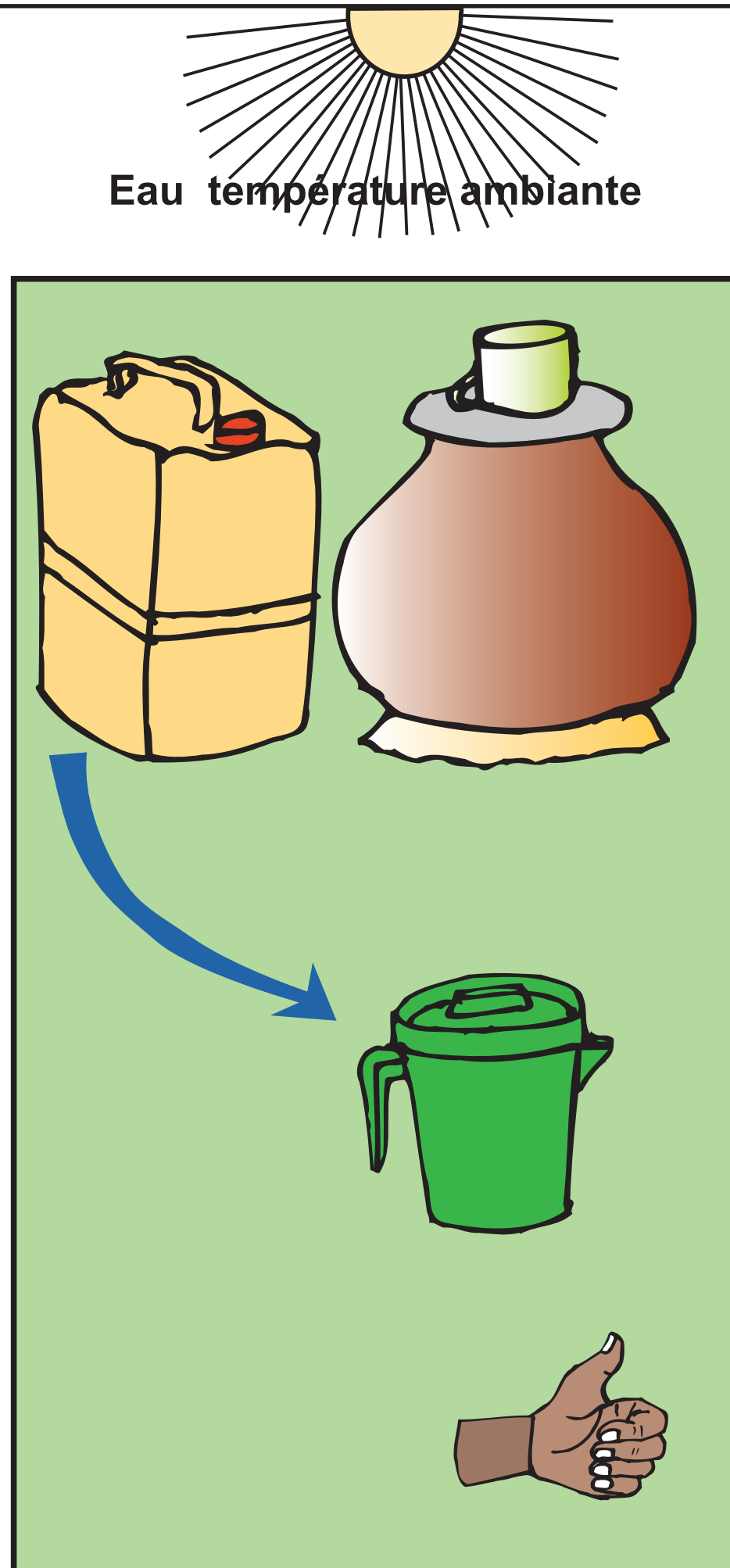
Questions	Réponses
<b>Que voyez-vous ?</b>	<ul style="list-style-type: none"><li>- En haut : un soleil.</li><li>- A gauche : une marmite d'eau sur un foyer, une carafe orange, une main avec un pouce en l'air. Une flèche allant de la marmite à la carafe.</li><li>- Au milieu : un bidon d'eau à côté d'un canari avec couvercle surmonté d'un gobelet. une carafe verte, une main avec un pouce en l'air. Une flèche allant du bidon vers la carafe.</li><li>- A droite : une glacière contenant des sachets d'eau fraîches, une carafe bleue, une main avec un pouce en l'air. Une flèche allant de la glacière vers la carafe.</li></ul>
<b>Que signifient ces images ?</b>	<ul style="list-style-type: none"><li>- Boire de l'eau chaude, à la température ambiante ou fraîche n'a aucune conséquence négative sur la santé de la femme enceinte et celle qui vient d'accoucher.</li></ul>
<b>Messages clés</b>	<ul style="list-style-type: none"><li>• <b>Selon sa convenance, la femme enceinte et celle qui vient d'accoucher peut boire de l'eau chaude, fraîche, à température ambiante ou l'eau tiède sans risque pour sa santé.</b></li><li>• <b>En temps de chaleur, boire de l'eau fraîche n'est pas déconseillé aux femmes enceintes et celles qui viennent d'accoucher.</b></li><li>• <b>En temps de chaleur, boire de l'eau fraîche n'a pas de conséquence.</b></li></ul>



Eau chaude



Eau température ambiante

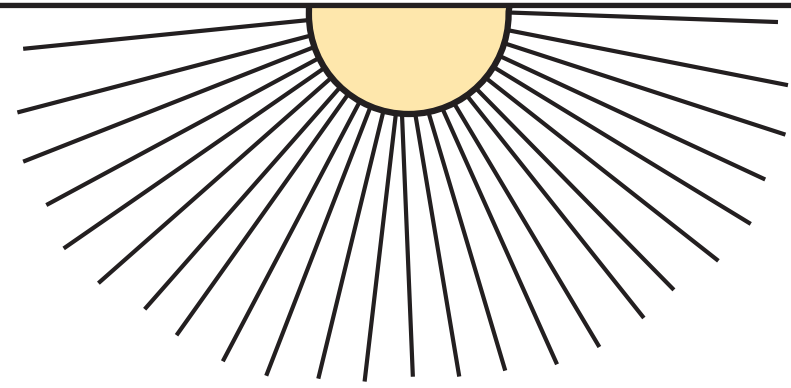


Eau fraîche



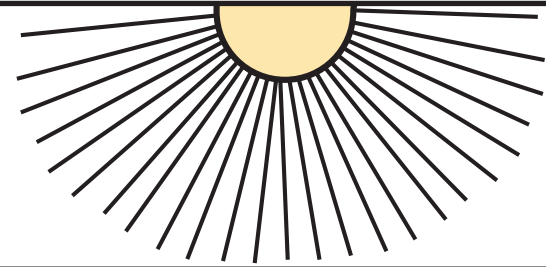
## Planche 7 : Consommation d'eau de boisson en période de chaleur par la femme en grossesse

Questions	Réponses
<b>Que voyez-vous ?</b>	<ul style="list-style-type: none"><li>- En haut : un soleil.</li><li>- Une femme en grossesse assise sur un tabouret en train de boire de l'eau; à côté d'elle se trouve une carafe.</li></ul>
<b>Que signifient ces images ?</b>	<ul style="list-style-type: none"><li>- Une femme en grossesse en train de boire de l'eau en temps de chaleur.</li></ul>
<b>Messages clés</b>	<ul style="list-style-type: none"><li>• La femme en grossesse a besoin de boire beaucoup d'eau et surtout en temps de chaleur.</li><li>• Elle ne doit pas attendre d'avoir soif pour boire de l'eau</li><li>• Elle doit boire régulièrement de l'eau tout au fil de la journée, que ce soit de l'eau fraîche, chaude, tiède ou à température normale.</li><li>• Elle doit boire beaucoup plus d'eau durant la grossesse et l'allaitement que pendant les autres périodes de sa vie.</li></ul>



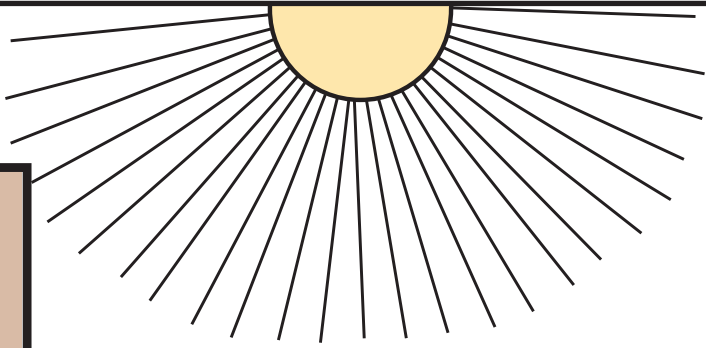
## Planche 8 : Consommation d'eau de boisson en période de chaleur par une femme qui vient d'accoucher

Questions	Réponses
<b>Que voyez-vous ?</b>	<ul style="list-style-type: none"><li>- En haut : un soleil.</li><li>- Une femme qui vient d'accoucher assise sur une natte dans une maison et buvant de l'eau ; à côté d'elle son bébé est couché sur un tissu blanc.</li><li>- Une carafe est placée en face de la femme.</li><li>- Au fond de la maison, un canari avec couvercle surmonté d'un gobelet, un panier rempli de plats, un bidon d'eau et un pot.</li></ul>
<b>Que signifient ces images ?</b>	<ul style="list-style-type: none"><li>- Une femme qui vient d'accoucher en train de boire de l'eau en temps de chaleur.</li></ul>
<b>Messages clés</b>	<ul style="list-style-type: none"><li>• La femme qui vient d'accoucher a besoin de boire beaucoup d'eau et surtout en temps de chaleur.</li><li>• Elle ne doit pas attendre d'avoir soif pour boire de l'eau.</li><li>• Elle doit boire régulièrement de l'eau tout au fil de la journée, que ce soit de l'eau fraîche, chaude, tiède ou à température normale.</li><li>• Elle doit boire beaucoup plus d'eau durant la grossesse et l'allaitement que pendant les autres périodes de sa vie.</li></ul>



## Planche 9 : Consommation d'eau de boisson en période de chaleur chez une femme qui allaite

Questions	Réponses
<b>Que voyez-vous ?</b>	<ul style="list-style-type: none"><li>- En haut à gauche : un soleil.</li><li>- Une femme qui allaite son bébé assise sur un tabouret et buvant de l'eau ; à côté d'elle se trouve une carafe.</li></ul>
<b>Que signifient ces images ?</b>	<ul style="list-style-type: none"><li>- Une femme qui allaite en train de boire de l'eau en temps de chaleur.</li></ul>
<b>Messages clés</b>	<ul style="list-style-type: none"><li>• La femme qui allaite a besoin de boire beaucoup d'eau et surtout en temps de chaleur.</li><li>• Elle ne doit pas attendre d'avoir soif pour boire de l'eau.</li><li>• Elle doit boire régulièrement de l'eau tout au fil de la journée, que ce soit de l'eau fraîche, chaude, tiède ou à température normale.</li><li>• Elle doit boire beaucoup plus d'eau durant la grossesse et l'allaitement que pendant les autres périodes de sa vie.</li></ul>





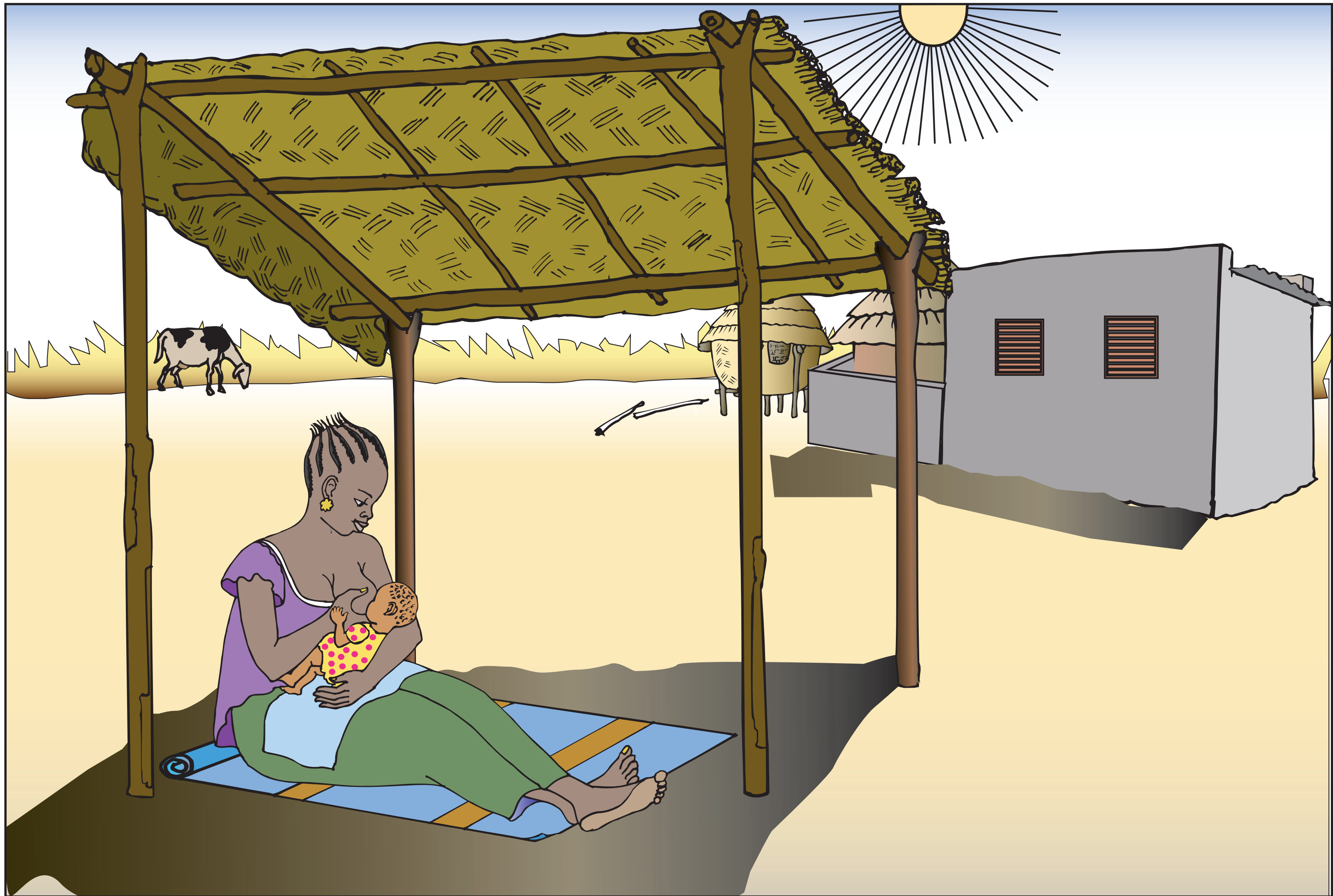
# **Chaleur et inconfort**





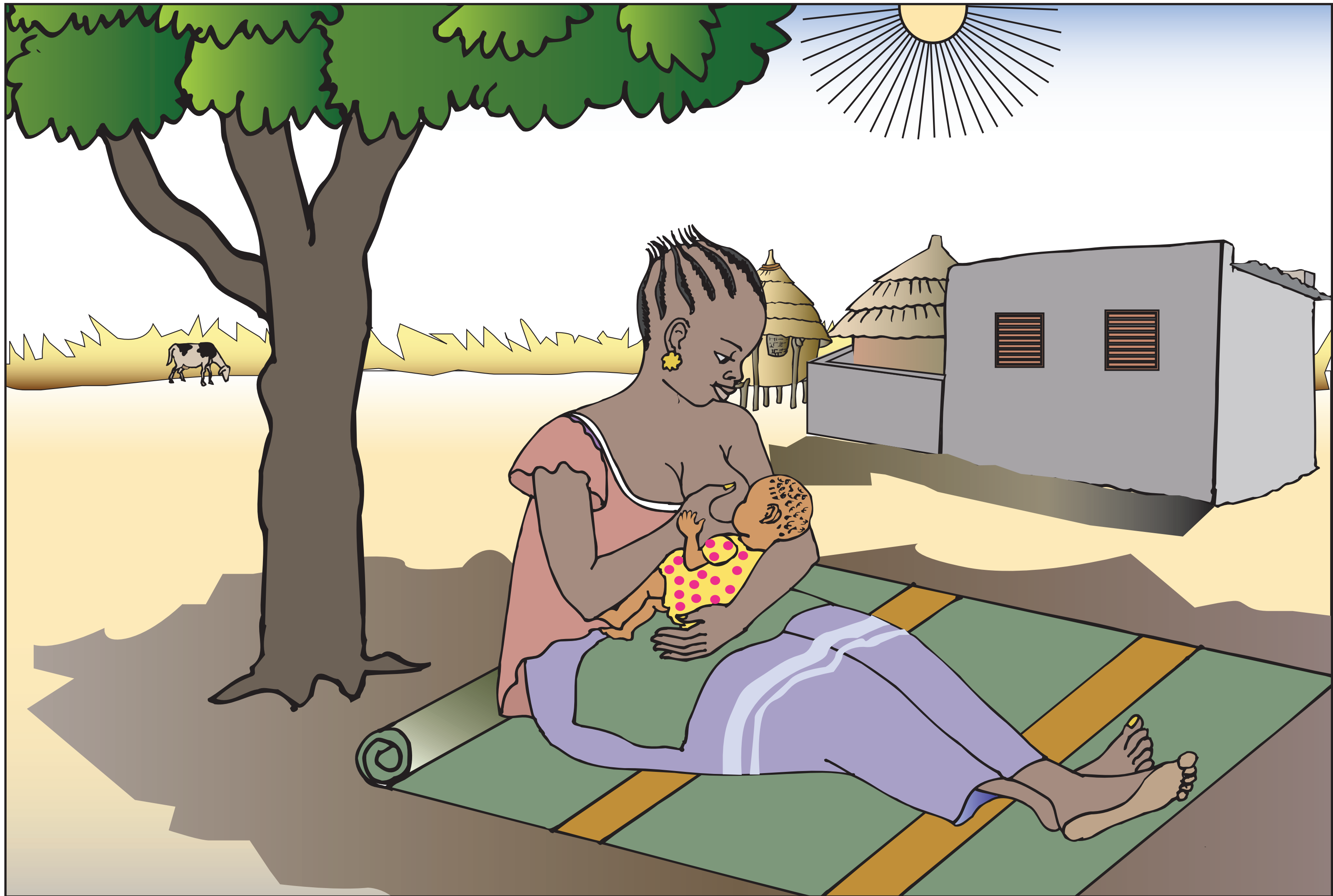
## Planche 10 : Allaitement sous un hangar

Questions	Réponses
<b>Que voyez-vous ?</b>	<ul style="list-style-type: none"><li>- Un soleil.</li><li>- Une femme qui allaite son bébé assise sous un hangar.</li><li>- Une maison, une case et un grenier.</li><li>- Au fond une bande d'herbes jaune et un mouton.</li></ul>
<b>Que signifient ces images ?</b>	<ul style="list-style-type: none"><li>- En temps de chaleur, la femme doit chercher un lieu frais et aéré pour réduire l'inconfort lié à la chaleur afin de bien allaiter son bébé.</li><li>- Le stress de la chaleur extrême est inconfortable pour le bébé. Il peut pleurer ou être agité rendant la prise de sein difficile.</li></ul>
<b>Messages clés</b>	<ul style="list-style-type: none"><li>• La forte chaleur rend les moments d'allaitement inconfortable pouvant réduire la fréquence d'allaitement.</li><li>• Il est important de donner à téter à l'enfant régulièrement et trouver les moyens pour réduire l'inconfort lié à la chaleur et à la transpiration.</li><li>• Pour atténuer l'inconfort lié à la chaleur, l'ombre du hangar est une solution pour la femme qui allaite.</li><li>• Si dans votre lieu d'habitation il existe un hangar, profiter de son ombre pour allaiter votre bébé.</li></ul>



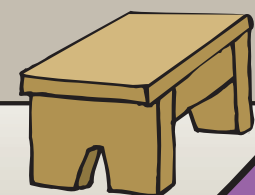
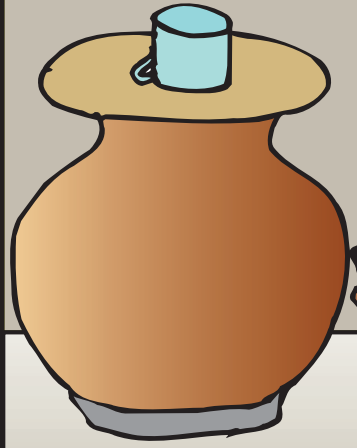
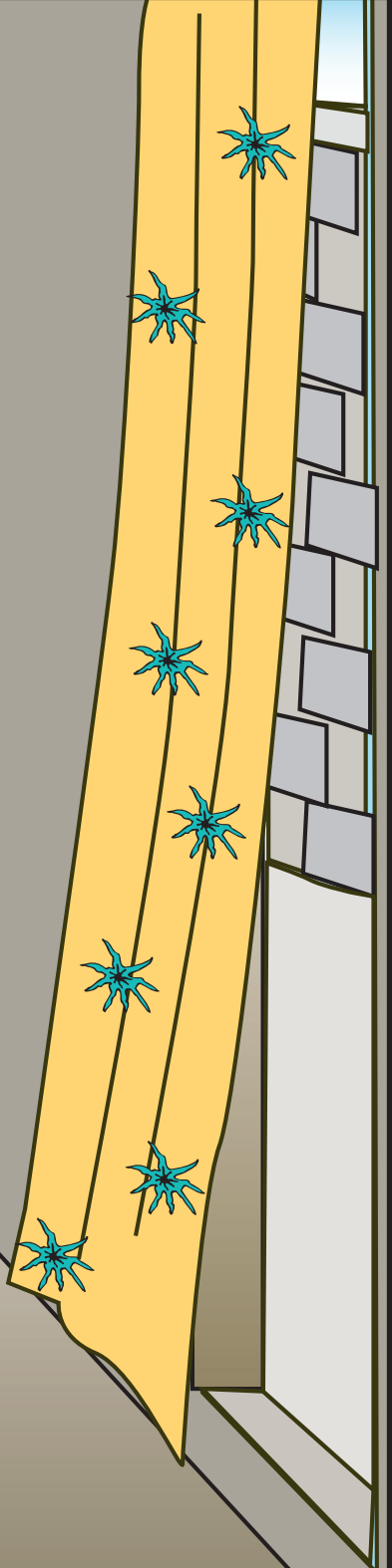
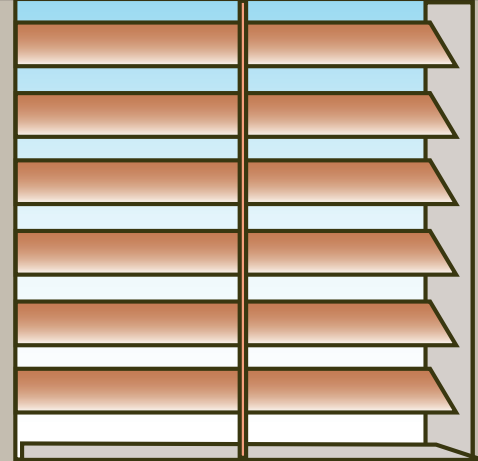
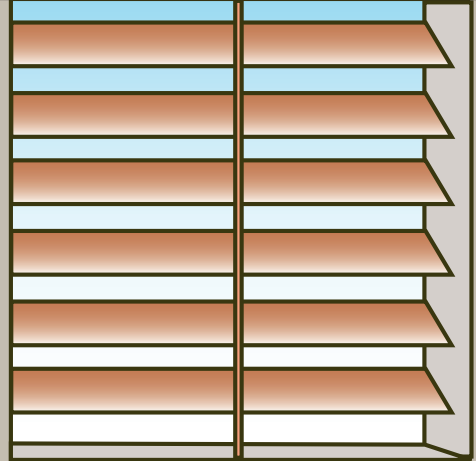
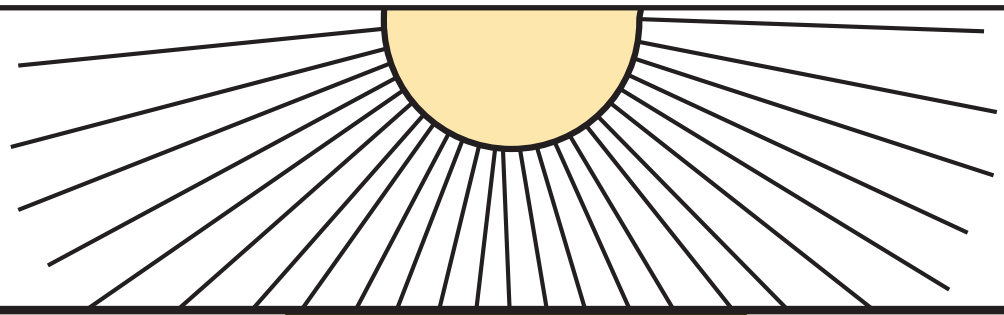
## Planche 11 : Allaitement sous un arbre

Questions	Réponses
<b>Que voyez-vous ?</b>	<ul style="list-style-type: none"><li>- Un soleil.</li><li>- Une femme qui allaite son bébé assise sous un arbre.</li><li>- Une maison, une case et un grenier.</li><li>- Au fond une bande d'herbes jaune et un mouton.</li></ul>
<b>Que signifient ces images ?</b>	<ul style="list-style-type: none"><li>- En temps de chaleur, la femme doit chercher un lieu frais et aéré pour réduire l'inconfort lié à la chaleur afin de bien allaiter son bébé.</li><li>- Le stress de la chaleur extrême est inconfortable pour le bébé. Il peut pleurer ou être agité rendant la prise de sein difficile.</li></ul>
<b>Messages clés</b>	<ul style="list-style-type: none"><li>• <b>La forte chaleur rend les moments d'allaitement inconfortable pouvant réduire la fréquence d'allaitement.</b></li><li>• <b>Il est important de donner à téter à l'enfant régulièrement et trouver les moyens pour réduire l'inconfort lié à la chaleur et à la transpiration.</b></li><li>• <b>Pour atténuer l'inconfort lié à la chaleur, l'ombre d'un arbre est une solution pour la femme qui allaite.</b></li><li>• <b>Si dans votre lieu d'habitation il existe un arbre, profiter de son ombre pour allaiter votre bébé.</b></li></ul>



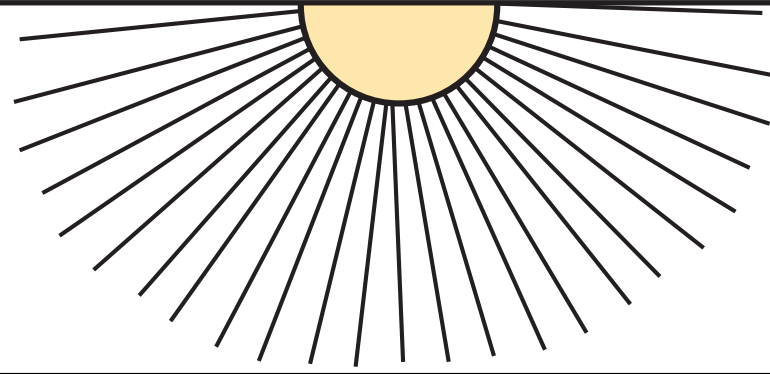
## Planche 12 : Allaitement à l'intérieur d'une maison

Questions	Réponses
<b>Que voyez-vous ?</b>	<ul style="list-style-type: none"><li>- Un soleil.</li><li>- Une femme couchée sur une natte dans une maison et allaitant son bébé.</li><li>- Au fond un canari d'eau avec couvercle surmonté d'un gobelet, un panier contenant des plats et un banc.</li><li>- Sur le mur de la maison deux fenêtres aux persiennes ouvertes.</li><li>- Une porte ouverte.</li><li>- Un rideau jaune poussé par un vent qui vient de l'extérieur.</li></ul>
<b>Que signifient ces images ?</b>	<ul style="list-style-type: none"><li>- En temps de chaleur, dans une maison les fenêtres doivent être ouvertes si possible pour permettre la circulation de l'air, afin de réduire l'inconfort pendant l'allaitement.</li><li>- Le stress de la chaleur extrême est inconfortable pour le bébé. Il peut pleurer ou être agité rendant la prise de sein difficile.</li></ul>
<b>Messages clés</b>	<ul style="list-style-type: none"><li>• <b>La forte chaleur rend les moments d'allaitement inconfortable pouvant réduire la fréquence d'allaitement.</b></li><li>• <b>Il est important de donner à téter à l'enfant régulièrement et trouver les moyens pour réduire l'inconfort lié à la chaleur et à la transpiration.</b></li><li>• <b>Pour atténuer l'inconfort lié à la chaleur, l'aération de la maison est une solution pour la femme qui allaite.</b></li><li>• <b>Vous pouvez ouvrir les fenêtres et écarter les rideaux pour faciliter la circulation de l'air.</b></li></ul>



## Planche 13 : Utilisation de l'éventail

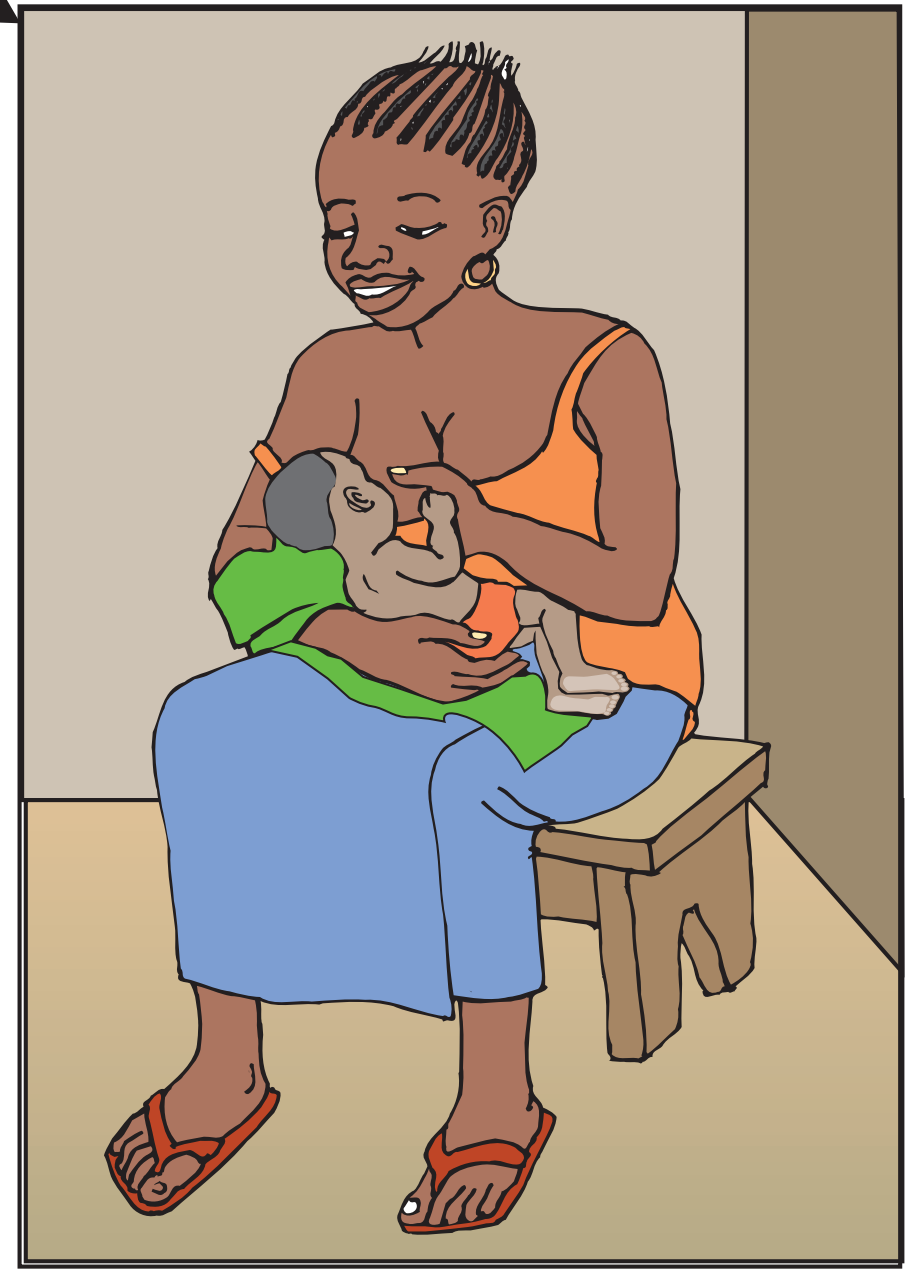
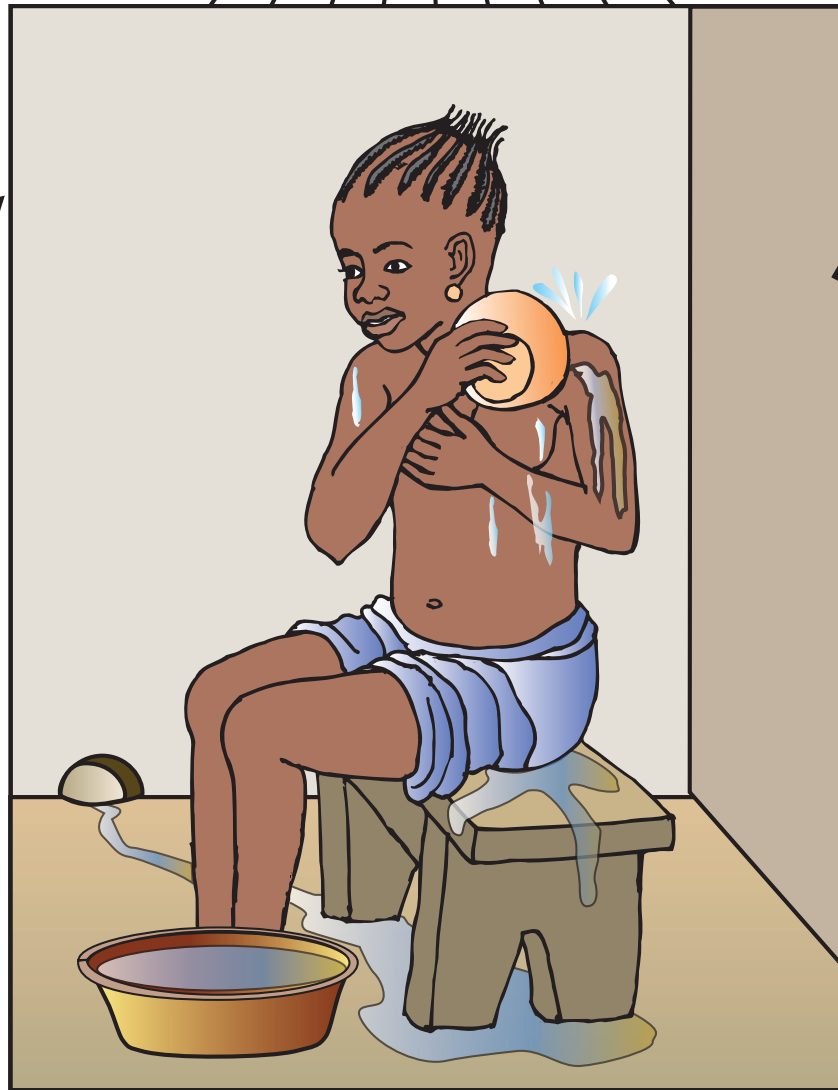
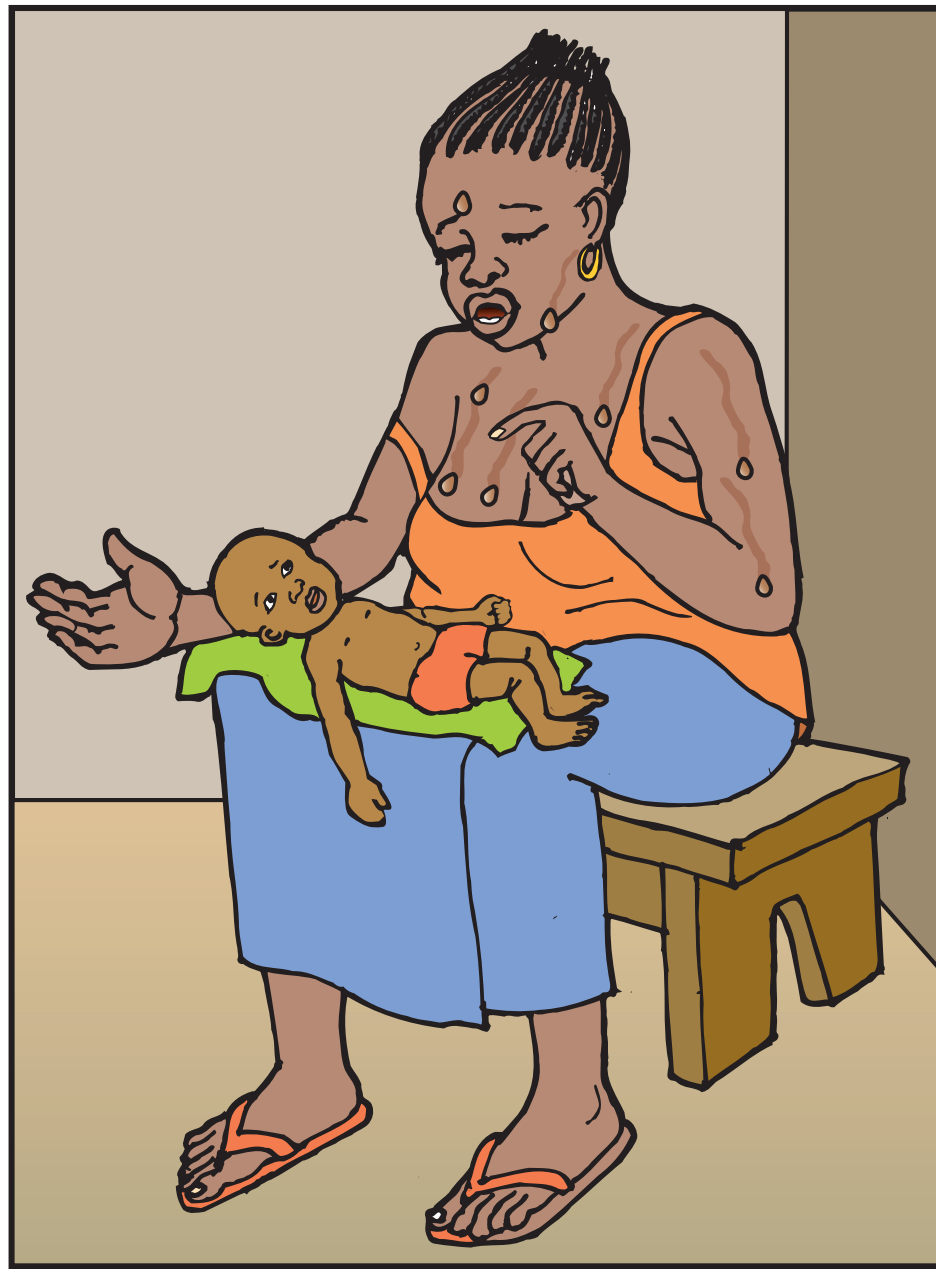
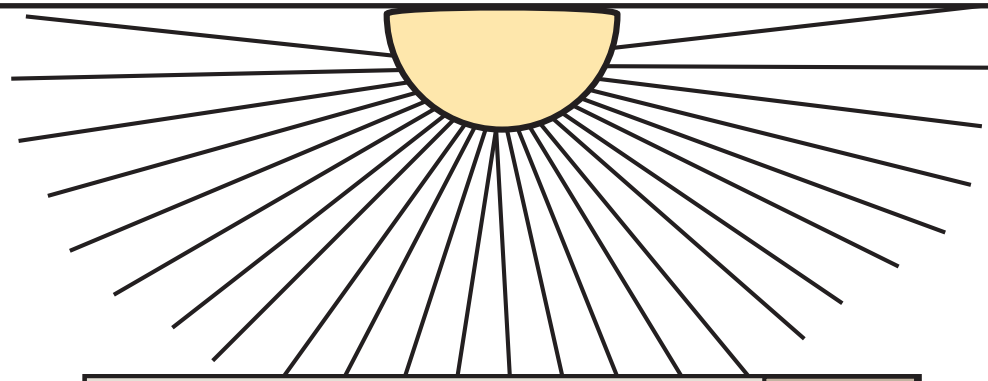
Questions	Réponses
<b>Que voyez-vous ?</b>	<ul style="list-style-type: none"><li>- Un soleil.</li><li>- Une femme assise sur un tabouret dans une case et allaitant son bébé, un éventail à la main.</li><li>- Au fond un bidon et un canari d'eau avec couvercle surmonté d'un gobelet.</li><li>- Sur le mur de la case une fenêtre aux persiennes ouvertes.</li><li>- Une porte entreouverte.</li><li>- Un rideau bleu est poussé par un vent qui vient de l'extérieur.</li></ul>
<b>Que signifient ces images ?</b>	<ul style="list-style-type: none"><li>- En temps de chaleur, dans une maison les fenêtres doivent être ouvertes si possible pour permettre la circulation de l'air, afin de réduire l'inconfort pendant l'allaitement</li><li>- Le stress de la chaleur extrême est inconfortable pour le bébé. Il peut pleurer ou être agité rendant la prise de sein difficile.</li></ul>
<b>Messages clés</b>	<ul style="list-style-type: none"><li>• <b>La forte chaleur rend les moments d'allaitement inconfortable pouvant réduire la fréquence d'allaitement.</b></li><li>• <b>Il est important de donner à téter à l'enfant régulièrement et trouver les moyens pour réduire l'inconfort lié à la chaleur et à la transpiration.</b></li><li>• <b>Pour atténuer l'inconfort lié à la chaleur, l'utilisation d'un éventail est une solution pour la femme qui allaite.</b></li></ul>





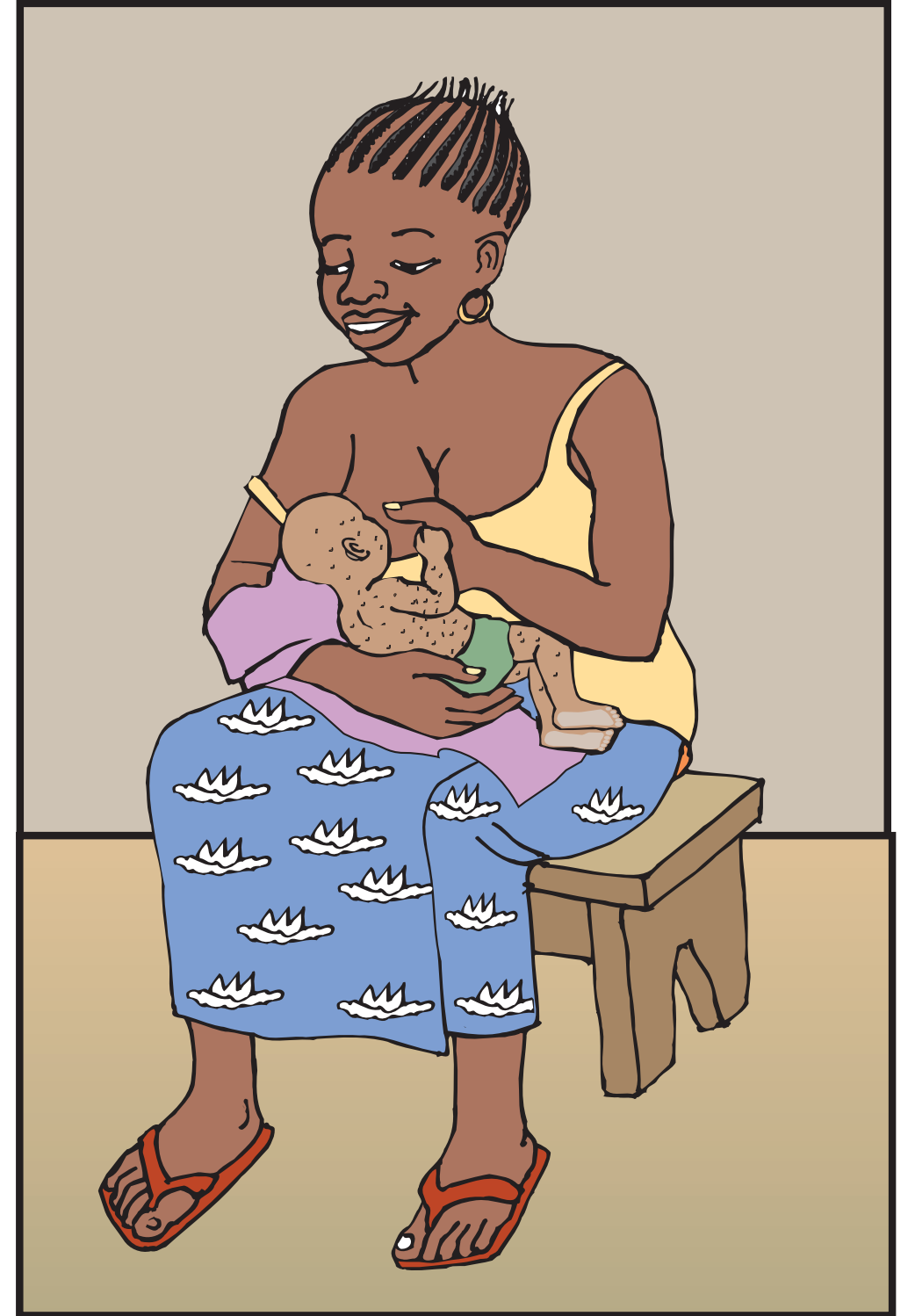
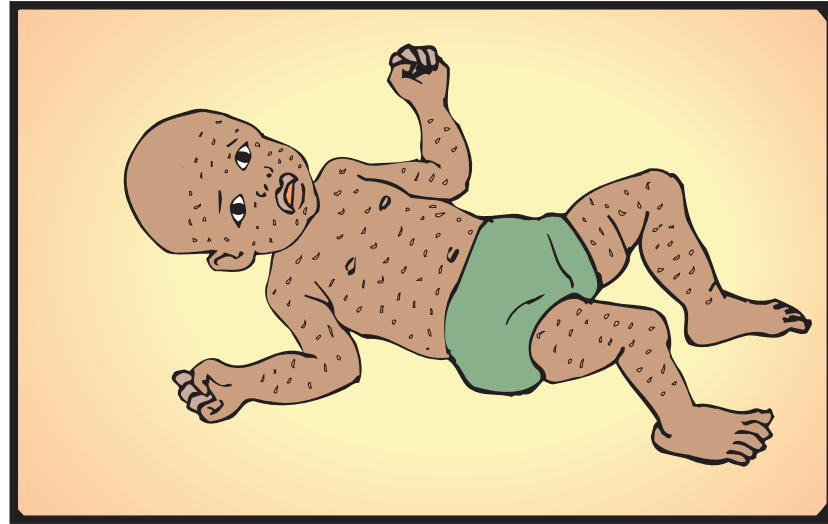
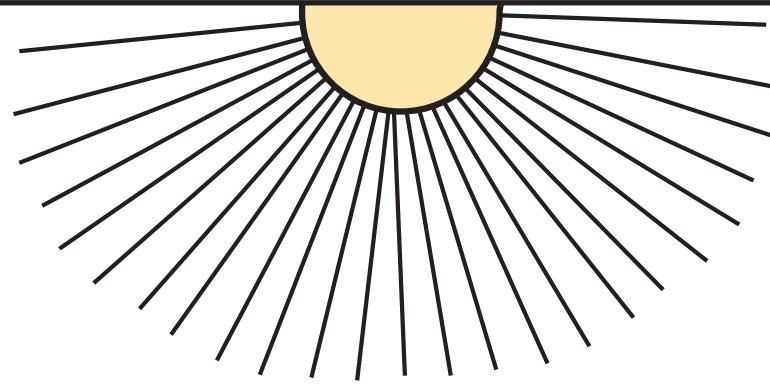
## Planche 14 : Utilisation de la douche contre la chaleur

Questions	Réponses
<b>Que voyez-vous ?</b>	<p>- Un soleil.</p> <p>- A gauche : une femme assise sur un tabouret, son bébé sur ses deux jambes. Sur le corps coulent des gouttelettes de sueur; elle n'est pas contente.</p> <p>- Au milieu : la femme en train de se doucher.</p> <p>- A droite : la même femme qui allaite son bébé, l'air souriante.</p>
<b>Que signifient ces images ?</b>	<p>- Le stress de la chaleur extrême est inconfortable pour la maman et l'épuise. La transpiration qui dégouline sur tout le corps l'irrite et ne la permet pas d'allaiter convenablement son bébé.</p> <p>- Après la douche, la maman s'est sentie à l'aise pour reprendre l'allaitement de son bébé.</p>
<b>Messages clés</b>	<ul style="list-style-type: none"><li>• <b>La forte chaleur rend les moments d'allaitement inconfortable pouvant réduire la fréquence d'allaitement.</b></li><li>• <b>Il est important de donner à téter à l'enfant régulièrement et trouver les moyens pour réduire l'inconfort lié à la chaleur et à la transpiration.</b></li><li>• <b>Pour réduire la transpiration pendant l'allaitement, quelques petites douches peuvent être utiles pour mieux se sentir et permettre d'allaiter convenablement son bébé.</b></li></ul>



## Planche 15 : Lutter contre les inconforts de la bourbouille provoquée par la chaleur

Questions	Réponses
<b>Que voyez-vous ?</b>	<ul style="list-style-type: none"><li>- Un soleil.</li><li>- A gauche : un bébé couché sur le dos atteint de bourbouille.</li><li>- Au milieu : une femme assise sur un tabouret en train d'essuyer le corps de son bébé avec une serviette mouillée. A côté est posée une bassine d'eau.</li><li>- A droite : la même femme qui allaite son bébé, l'air souriante.</li></ul>
<b>Que signifient ces images ?</b>	<ul style="list-style-type: none"><li>- Le stress de la chaleur extrême est inconfortable pour le bébé. Il peut pleurer ou être agité rendant la prise de sein difficile.</li><li>- La bourbouille, liée à la chaleur crée un inconfort pendant l'allaitement : la sueur qui coule sur tout le corps du bébé provoque des picotements douloureux qui font que le bébé est agité.</li></ul>
<b>Messages clés</b>	<ul style="list-style-type: none"><li>• <b>Il est important de donner à téter à l'enfant régulièrement et trouver les moyens pour réduire l'inconfort lié à la chaleur et à la transpiration.</b></li><li>• <b>Pour lutter contre les picotements de la bourbouille pendant la chaleur, la maman peut mouiller une serviette pour essuyer régulièrement le corps de son bébé pour lui permettre de se sentir à l'aise afin de mieux téter.</b></li></ul>



Boîte à image réalisée dans le cadre de la mise en oeuvre du projet Climat, chaleur et santé maternelle et néonatale en Afrique (CHAMNHA) au Burkina Faso.

- Ministère de la santé et de l'hygiène publique du Burkina Faso
- Institute de Recherche en Sciences de la Santé, Burkina Faso
- London School of Hygiene and Tropical Medicine (LSHTM),
- UK Karolinska Institutet (KI),
- Sweden Oslo University, Norway
- Aga Khan University, Kenya
- University of the Witwatersrand, South Africa
- University of Leeds, UK
- University of Washington, USA.

Ont participé à la conception et au suivi de la boîte à images :

- Dr KADIO Kadidiatou
- Dr SANA Adama
- Mme CONGO Mariam
- Dr KALMOGHO/ZAN Angèle
- Mme KOUBIZARA Agnès
- Pr. KOUANDA Séni
- Equipe CHAMNHA



UNIVERSITY of WASHINGTON  
**SCHOOL OF PUBLIC HEALTH**



Conception et réalisation des images : LOUGUE Kou Artiste peintre Illustrateur infographiste  
Educateur en santé publique  
Tél 70.25.95.67 / 67 97 14 05

Infographie, Saisie et mise en page : DOH D. Edmond - 70 04 19 00